



# EBS



Etoile Bamba Sylla

Entreprise BTP

Hydraulique – Assainissement – Génie Civil

*“Excellence en Bâtiment et Travaux Publics”*

# CATALOGUE DE PRODUITS

- Travaux Publics
- Hydraulique & AEP
- Assainissement
- Génie Civil & Bâtiment

**Contactez-nous**

 [etoilebambasylla05@gmail.com](mailto:etoilebambasylla05@gmail.com)

 +221 33 821 60 86 / +221 70 599 00 00

**Dakar – Sénégal**



## Table des matières

<b>Mot du Directeur.....</b>	<b>1</b>
<b>1. Présentation de l'entreprise.....</b>	<b>2</b>
<b>2. Domaines d'Intervention.....</b>	<b>3</b>
• Travaux Publics.....	3
• Hydraulique & AEP.....	3
• Assainissement .....	4
• Génie Civil & Bâtiment.....	4
<b>3. Moyens Techniques.....</b>	<b>5</b>
<b>4. Engagement Qualité.....</b>	<b>6</b>
<b>5. Réalisations &amp; Parc Matériel.....</b>	<b>7</b>
• Éléments d'échafaudage – Matériel de coffrage.....	7
• Ferrailage fondation circulaire.....	7
• Construction bâtiment – Gros œuvre.....	7
• Panneaux coffrage – Logistique matériel .....	8
• Structure poutres coffrage.....	8
• Modélisation coffrage structurel.....	8
• Stock matériel échafaudage.....	8
• Ferrailage dalle – Préparation béton. ....	9

# MOT DU DIRECTEUR GÉNÉRAL

**Chers partenaires,**

Depuis sa création, Etoile Bamba Sylla s'est donnée pour ambition de participer activement à la modernisation et au développement des infrastructures essentielles à nos communautés.

Nous sommes convaincus que la qualité des infrastructures constitue un levier fondamental de croissance économique et de progrès social. C'est pourquoi nous plaçons l'excellence technique, la rigueur organisationnelle et le respect des engagements au cœur de chacune de nos interventions.

Notre équipe, composée de professionnels expérimentés et engagés, œuvre quotidiennement pour livrer des projets fiables, durables et conformes aux attentes de nos clients, qu'ils soient institutionnels, privés ou communautaires.

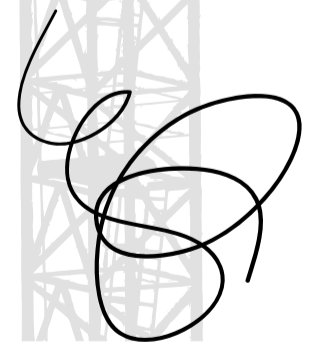
Nous aspirons à bâtir des partenariats solides et durables fondés sur la confiance, la transparence et la performance.

En choisissant EBS SUARL, vous optez pour un partenaire déterminé à transformer vos projets en réalisations concrètes et pérennes.

Nous vous remercions de la confiance que vous nous accordez.

**Le Directeur Général**

**M.SYLLA**



# 1. PRÉSENTATION DE L'ENTREPRISE



# 1. PRÉSENTATION DE L'ENTREPRISE

**EBS** est une entreprise spécialisée dans le secteur du Bâtiment et des Travaux Publics (BTP), intervenant dans la conception, la réalisation et la supervision de projets d'infrastructures à forte valeur ajoutée.

Notre mission est de contribuer activement au développement des territoires à travers la mise en œuvre d'ouvrages durables, performants et conformes aux standards techniques et environnementaux en vigueur.

Grâce à une organisation structurée, un encadrement technique qualifié et une culture d'exigence permanente, EBS s'accompagne les institutions publiques, les collectivités, les organisations internationales, les entreprises privées et les particuliers dans la concrétisation de leurs projets d'infrastructures.

Nous intervenons notamment dans les domaines suivants :

- Génie civil et bâtiment
- Infrastructures routières et aménagements urbains
- Hydraulique et adduction d'eau potable (AEP)
- Assainissement et gestion des eaux pluviales
- Ouvrages hydrauliques et équipements techniques

Chaque projet est mené avec rigueur, professionnalisme et un engagement constant envers la qualité, la sécurité et le respect des délais contractuels.

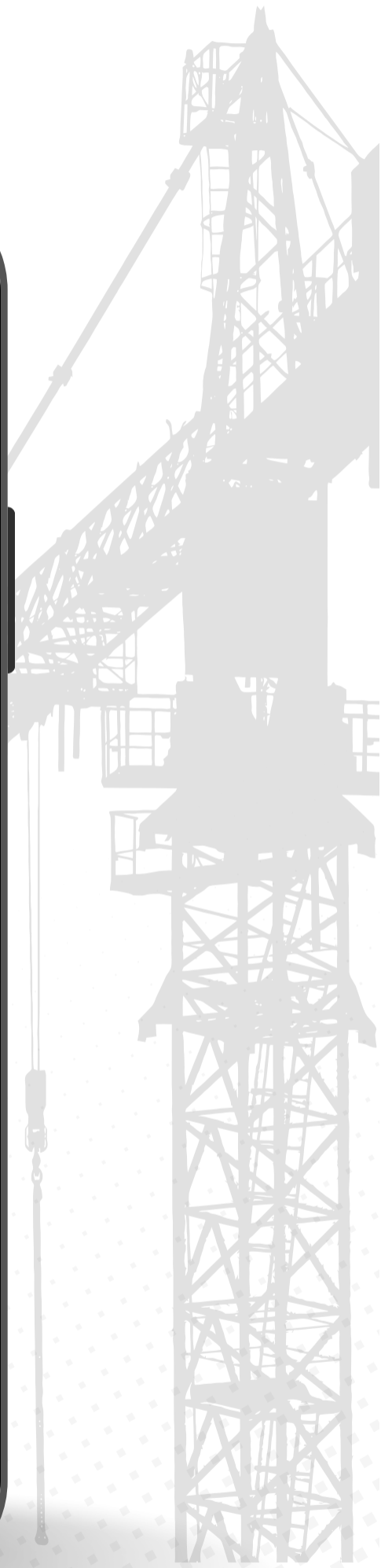
## **Notre Vision**

Être un acteur de référence du BTP, reconnu pour sa fiabilité, son expertise technique et sa contribution au développement durable des infrastructures.

## **Nos Engagements**

- Respect strict des normes et réglementations en vigueur
- Maîtrise des délais et optimisation des ressources
- Sécurité et protection des équipes sur chantier
- Transparence et intégrité dans la gestion des projets
- Satisfaction durable de nos partenaires

# 2. DOMAINES D'INTERVENTION



## 2. DOMAINES D'INTERVENTION



### TRAVAUX PUBLICS

- Terrassement
- Voirie & Réseaux Divers
- Routes latéritiques et bitumées
- Pavage et caniveaux

### HYDRAULIQUE & AEP

- Pose conduites PEHD
- PVC pression
- Fonte ductile
- Réservoirs et châteaux d'eau
- Stations de pompage



## 2. DOMAINES D'INTERVENTION

### ASSAINISSEMENT

- Réseaux EU/EP
- Regards béton
- Stations de relevage
- Bassins de rétention



Fondations



Dalle béton armé



Dalle béton armé



Structure R+1 /



Structure R+12

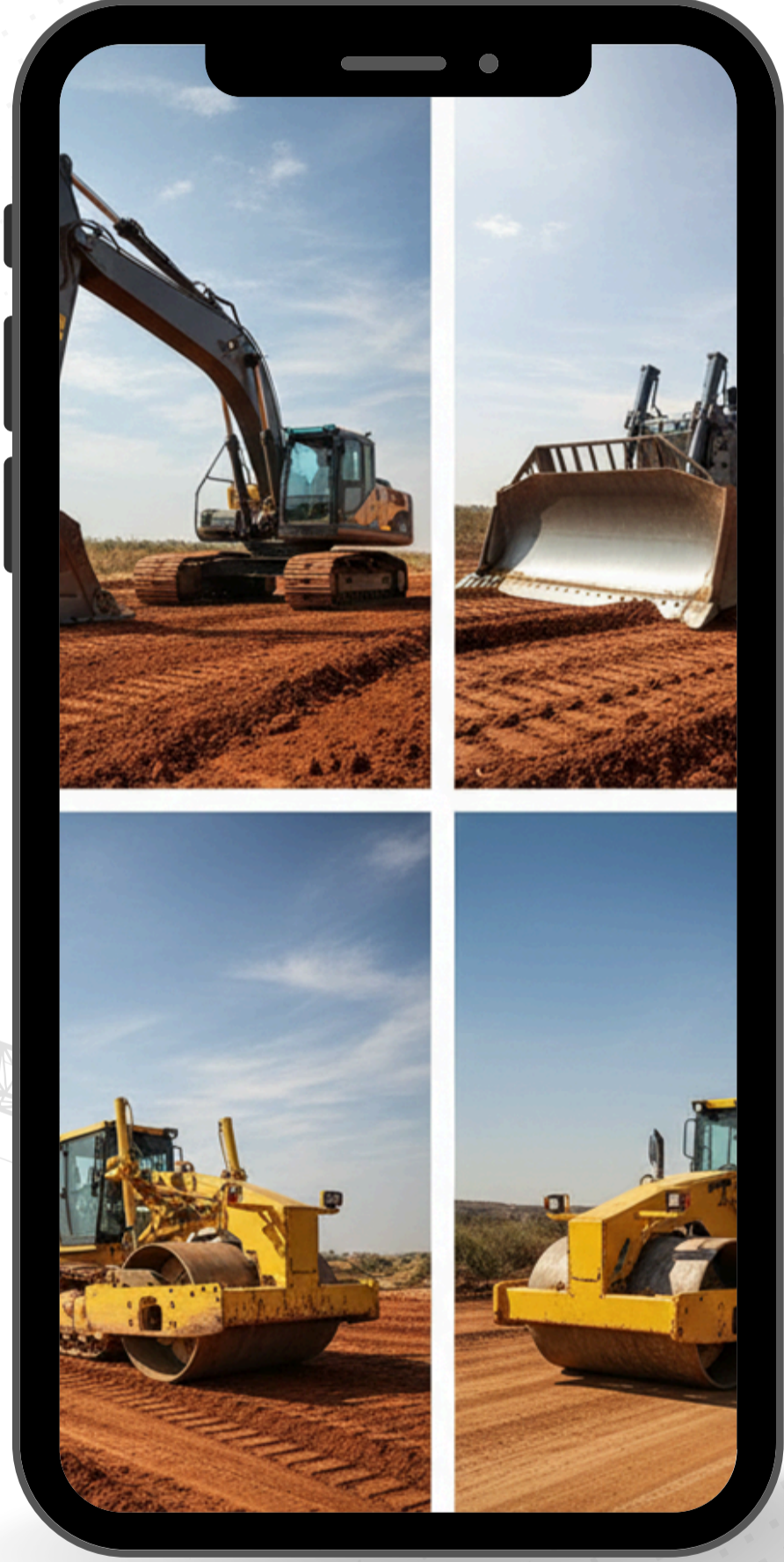


Coffrage & supervision Ingénieur

### GÉNIE CIVIL & BÂTIMENT

- Fondations
- Dalles béton armé
- Structures R+1 / R+2
- Coffrage et ferrailage

# 3. MOYENS TECHNIQUES



# 3. MOYENS TECHNIQUES

## PARC MATÉRIEL

- Pelles mécaniques
- Bulldozers
- Compacteurs
- Camions bennes
- Niveleuses



## RESSOURCES HUMAINES

- Ingénieurs génie civil
- Conducteurs de travaux
- Chefs de chantier
- Techniciens spécialisés

# 4. ENGAGEMENT QUALITÉ



# 4. ENGAGEMENT QUALITÉ

EBS place la qualité au cœur de chacune de ses interventions.

Nous nous engageons à respecter strictement les délais contractuels, à appliquer les normes techniques en vigueur et à garantir un suivi rigoureux de l'ensemble des travaux exécutés.

Notre démarche qualité repose sur :

- **Le respect des cahiers des charges et des spécifications techniques ;**
- **L'utilisation de matériaux conformes aux standards nationaux et internationaux ;**
- **La mobilisation d'un personnel qualifié et expérimenté ;**
- **La mise en œuvre de procédures de contrôle à chaque étape du chantier.**

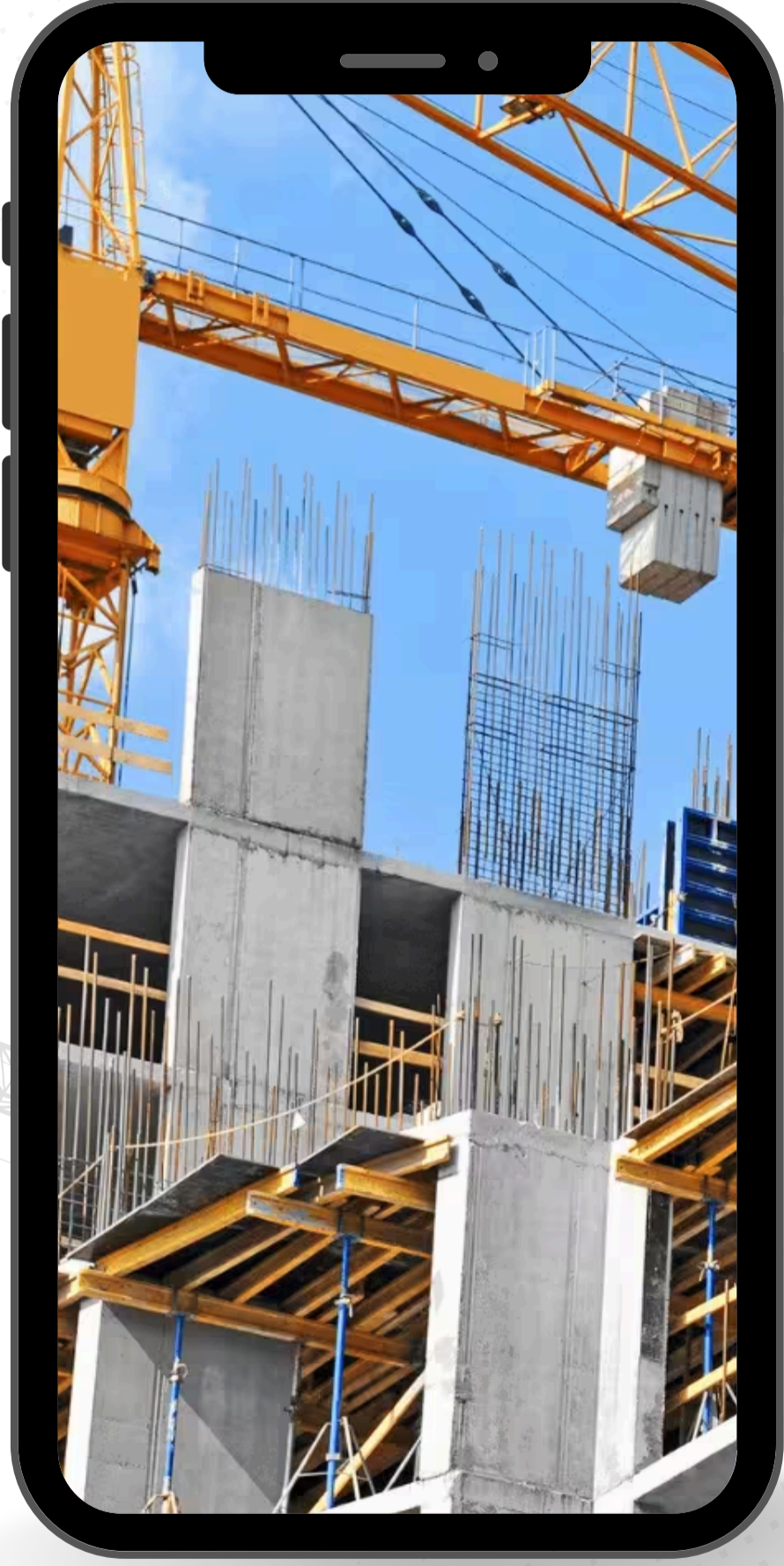
Chaque projet fait l'objet d'un encadrement technique structuré, d'un contrôle continu et d'une coordination permanente entre la direction, les responsables opérationnels et les équipes terrain.

Nous accordons une importance particulière à la sécurité sur chantier. L'ensemble de nos équipes respecte les règles d'hygiène, de sécurité et de protection de l'environnement, afin de garantir des conditions de travail sûres et responsables.

Notre objectif est clair : livrer des ouvrages durables, fiables et conformes aux attentes de nos partenaires, tout en contribuant au développement des infrastructures locales.

EBS inscrit ses projets dans une logique d'amélioration continue, en intégrant les meilleures pratiques du secteur et en assurant une traçabilité complète des interventions. Notre engagement qualité constitue un pilier fondamental de notre crédibilité auprès des maîtres d'ouvrage publics et privés.

# 5. NOS RÉALISATIONS



# 5. NOS RÉALISATIONS

## Projet construction – Commune de TOUBA



# 5. NOS RÉALISATIONS

## Projet construction – Commune de TOUBA

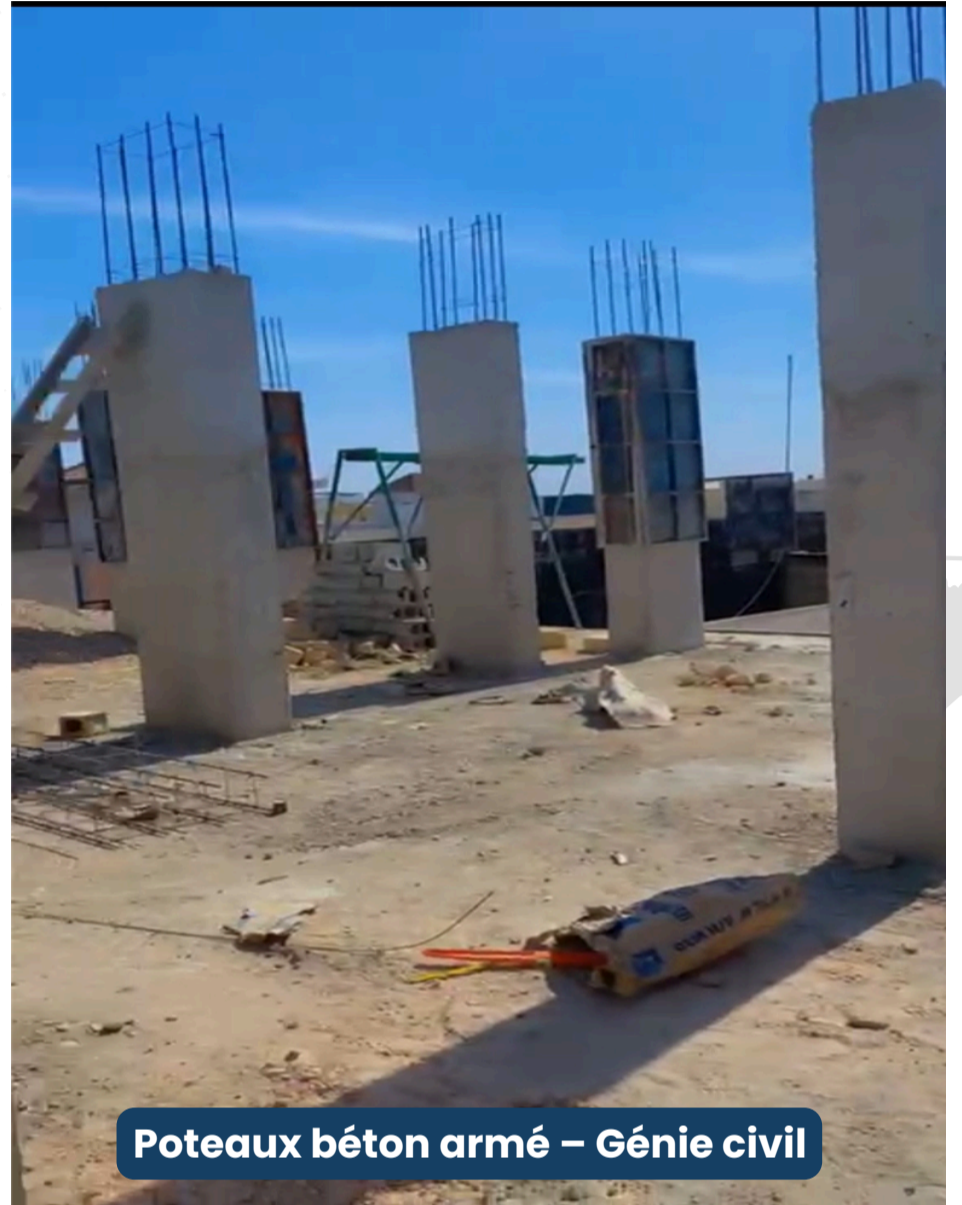


# 5. NOS RÉALISATIONS

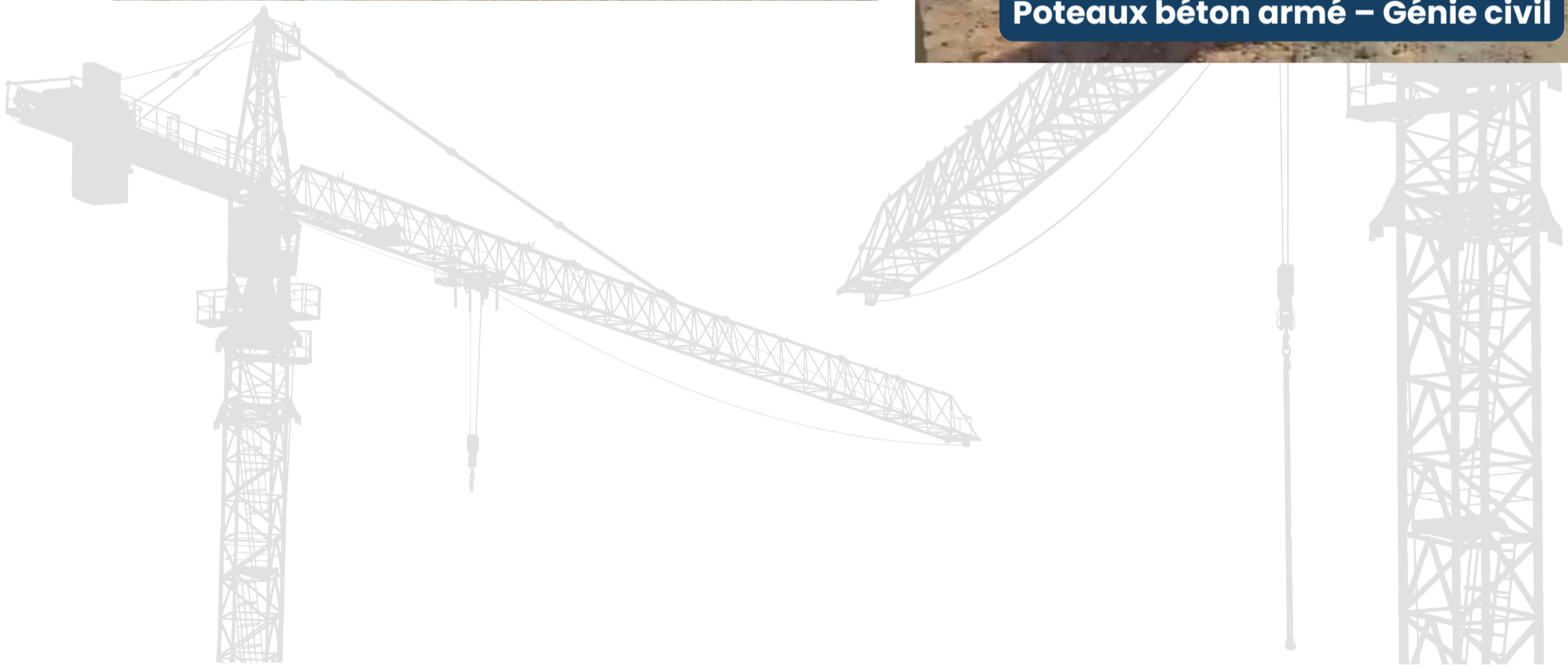
## Projet construction – Commune de TOUBA



**Ferrailage dalle – Préparation béton**



**Poteaux béton armé – Génie civil**





# EBS



**Etoile Bamba Sylla**

**Entreprise BTP**

Hydraulique – Assainissement – Génie Civil

*“Excellence en Bâtiment et Travaux Publics”*



Immeuble FBNBank, Rond-point Ngor Almadies, Dakar- Sénégal



+221 33 821 60 86 / +221 70 599 00 00



etoilebambasylla05@gmail.com



www.ebs-sa10.com

Retrouver-nous sur :



Ebs Suarl



Etoile Bamba Sylla



Etoile Bamba Sylla SUARL